

APACHE

SEMBRADORA **90000 AIR DRILL**

La tecnología que viene, la misma pasión de siempre.



TREN DE SIEMBRA

Aplica para casi todos los tipos de terrenos, y cuenta con una larga trayectoria de impecable reputación en solidez y penetración. Es importante destacar, que tiene la particularidad de ser apto para cualquier tipo de dosificador.

Está montado sobre paralelogramos articulados, y compuesto por una cuchilla roturadora de 17" que corta el rastrojo sin incorporarlo, seguida por el doble disco de 16", con dobles ruedas niveladoras adosadas.

El método de fijación de semillas en el fondo del surco, y la cobertura de las mismas, es variable para adecuarse a los requerimientos de nuestros clientes.

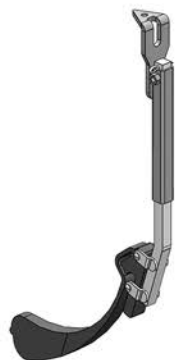
APACHE



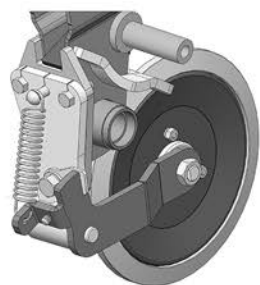
VARIABLES DEL TREN DE SIEMBRA

Para afianzar la semilla en el fondo del surco, se puede elegir entre una lengüeta pisagranos, o una rueda apretadora 1" x 9 1/2".

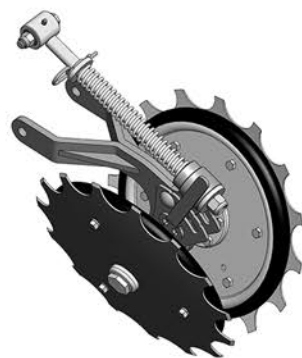
El sellado del surco, lo realizan dobles ruedas tapadoras con sistema de horquilla donde podemos optar por dos tipos de ruedas de caucho con o sin disco dentado adosado, o; una rueda de hierro fundido.



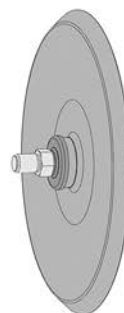
Lengüeta



Rueda apretadora
1" x 9 1/2"



Ruedas tapadoras
con horquillas



Rueda tapadora
de hierro



Rueda tapadora de
caucho banda redonda
con disco escotado



Rueda tapadora de
caucho banda trapezoidal
con disco escotado



DISTRIBUCIÓN MONOGRANO PARA GRANOS GRUESOS:

Para la siembra de granos gruesos como maíz, girasol y soja, la máquina se adapta al modo "monograno".

Las semillas caen por gravedad hacia la base de la tolva, desde donde son impulsadas por aire a través de conductos hasta los dosificadores individuales.

Los dosificadores pueden ser de tipo:

MECÁNICO: Dosificador Apache de plano inclinado, de larga e impecable trayectoria.

NEUMÁTICO: Dosificador Precision Planting, con sus versiones de alta tecnología.

El sistema de siembra a placa se destaca por su excelente calidad de planteo, brindando un control preciso sobre la dosificación de semillas por metro y el espaciamiento entre plantas, logrando una implantación homogénea, que contribuye a maximizar el potencial de rinde del cultivo.

APACHE



APACHE



Precision
Planting



CONFIGURACIONES

90000 AIR DRILL

Es una sembradora multipropósito desarrollada para la siembra de **granos finos y gruesos**, concebida bajo un diseño modular, robusto y altamente adaptable a diferentes esquemas productivos.

El conjunto estructural está compuesto por un **chasis central principal, y subchasis laterales con plegado vertical**, lo que permite reducir significativamente el ancho total para el transporte, sin afectar la solidez ni la estabilidad durante el trabajo en campo.

El equipo incorpora el **cuerpo de siembra de la línea de sembradoras APACHE**, ampliamente probado y validado en condiciones reales de uso, garantizando un desempeño confiable y uniforme.

CONFIGURACIÓN Y DISTANCIAMIENTO ENTRE LÍNEAS:

Metros	Granos Finos		Granos Gruesos		
8,5 metros	47 líneas a 175 mm	24 líneas a 350 mm	15 líneas a 525 mm	12 líneas a 700 mm	24 L. a 350 mm + 7 L. p/ 525
	45 líneas a 191 mm	23 líneas a 382 mm		11 líneas a 764 mm	
	39 líneas a 210 mm	20 líneas a 420 mm			
	33 líneas a 262,5 mm	17 líneas a 525 mm			
10 metros	55 líneas a 175 mm	28 líneas a 350 mm	19 líneas a 525 mm	14 líneas a 700 mm	28 L. a 350 mm + 9 L. p/ 525
	49 líneas a 191 mm	25 líneas a 382 mm		13 líneas a 764 mm	
	47 líneas a 210 mm	24 líneas a 420 mm			
	37 líneas a 262,5 mm	19 líneas a 525 mm			
12 metros	67 líneas a 175 mm	34 líneas a 350 mm	23 líneas a 525 mm	17 líneas a 700 mm	34 L. a 350 mm + 11 L. p/ 525
	61 líneas a 191 mm	31 líneas a 382 mm		16 líneas a 764 mm	
	55 líneas a 210 mm	28 líneas a 420 mm			
	45 líneas a 262,5 mm	23 líneas a 525 mm			

APACHE



SISTEMA DE TRANSPORTE

El sistema de transporte está diseñado para brindar **máxima estabilidad tanto en traslado como en operación.**

En el chasis central cuenta con dos conjuntos de balancines en el sector trasero y dobles ruedas giratorias en el sector delantero.

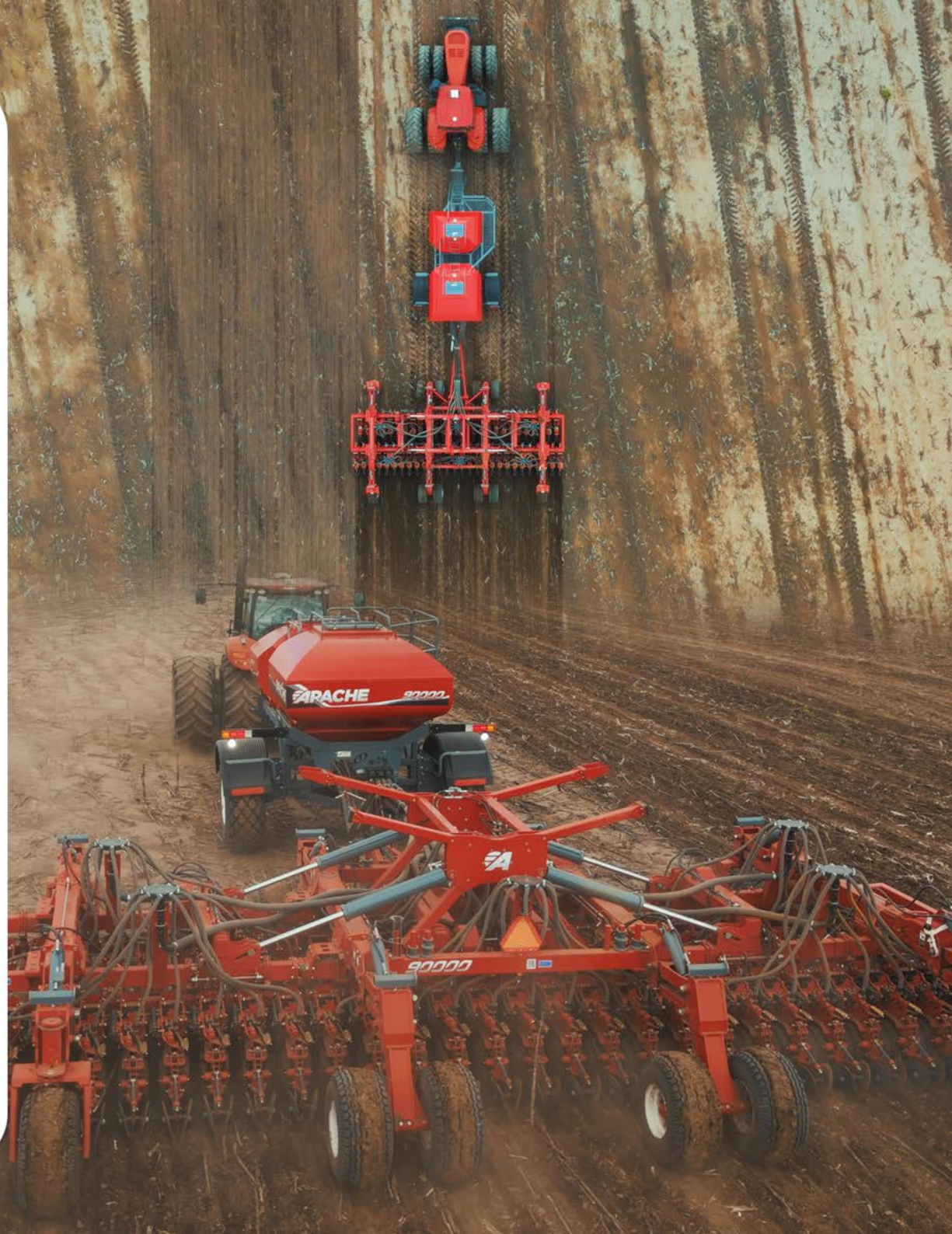
Cada subchasis incorpora dos ruedas fijas, asegurando un comportamiento estable y seguro en diferentes condiciones de terreno.

SISTEMA DE TOLVAS Y CONDUCCIÓN NEUMÁTICA:

En la parte frontal del equipo se dispone un carro tolva con una **capacidad total de 12 m³, dividido en dos compartimentos principales destinados a semilla (58%) y fertilizante (42%), o viceversa.**

El sistema opera mediante **conducción neumática**, asegurando un suministro continuo y homogéneo. Adicionalmente, el diseño contempla la **posibilidad de incorporar una tercera tolva específica para pasturas**, ampliando la versatilidad y funcionalidad del conjunto.

APACHE





DOSIFICACIÓN Y CONTROL PARA GRANOS FINOS, SOJA Y FERTILIZANTE

La distribución de semillas y fertilizantes para la siembra a chorrillo, se efectúa mediante rodillos distribuidores, que permiten regular con precisión la dosis requerida según el cultivo. El movimiento de estos rodillos puede realizarse mediante diferentes sistemas de accionamiento, permitiendo adaptarse a las preferencias y necesidades operativas de cada productor:

ELECTRICO: Motores eléctricos **ROJ**, integrados con sistemas de monitoreo **ISO BUS ARAG** de última generación, que aseguran una total compatibilidad con los principales monitores y terminales ISO BUS del mercado mundial, permitiendo una integración eficiente con distintos tractores, marcas y sistemas de agricultura de precisión.

HIDRÁULICO: Motores hidráulicos **VAPPLY**, con la reconocida calidad y precisión de los sistemas **Precision Planting**, ofreciendo una alternativa de alto desempeño para la dosificación.

Una vez dosificados, los insumos son transportados por flujo de aire a presión positiva a través de conductos neumáticos hasta cada línea de siembra, garantizando una distribución uniforme, constante y libre de obstrucciones, incluso a altas velocidades de trabajo.

APACHE

Desde hace casi 70 años, sembrar nos mueve.

www.apache.com.ar

ventas@apache.com.ar

+54 9 3471 55-0888

Juan Domingo Perón N° 197,

 Las Parejas, Santa Fe, **Argentina**



**Hechas acá,
probadas en
el mundo.**